

**UCS »AD Connector**

Die Schnittstelle zwischen Windows und Linux – schnell und einfach zum harmonischen Parallelbetrieb.

**UCS Active Directory Connector** ermöglicht die bidirektionale Synchronisation von Benutzerkonten, Gruppeneinstellungen und anderen Verzeichnisdienstobjekten zwischen Microsoft Windows-Server mit Microsoft Active Directory und Univention Corporate Server (UCS) mit OpenLDAP als Verzeichnisdienst. Die Synchronisation schließt die Möglichkeit zur bidirektionalen Passwortsynchronisation ein. Dadurch ist der Parallelbetrieb von Microsoft Windows- und Linux-Umgebungen reibungslos und ohne hohen administrativen Aufwand möglich.

**Vorteile und Nutzen des UCS Active Directory Connectors**

UCS Active Directory Connector ist eine extrem kostengünstige Möglichkeit, Linux- und Microsoft Windows-basierte Umgebungen miteinander zu verbinden und dadurch den administrativen Aufwand deutlich zu reduzieren.

Mit UCS Active Directory Connector werden Container, Organisationseinheiten, Benutzer, Gruppen und andere Verzeichnisdienstobjekte synchronisiert. Benutzer erhalten durch UCS Active Directory Connector sowohl in der Microsoft Windows- als auch in der UCS-Domäne weitgehend gleiche Einstellungen, wodurch die Anwender transparent auf die Dienste beider Umgebungen zugreifen können. In beiden Domänen, Microsoft Windows- sowie UCS-seitig finden Anwender und Administratoren die gleichen Benutzer und Gruppen und können so mit den bekannten Rechtsstrukturen arbeiten.

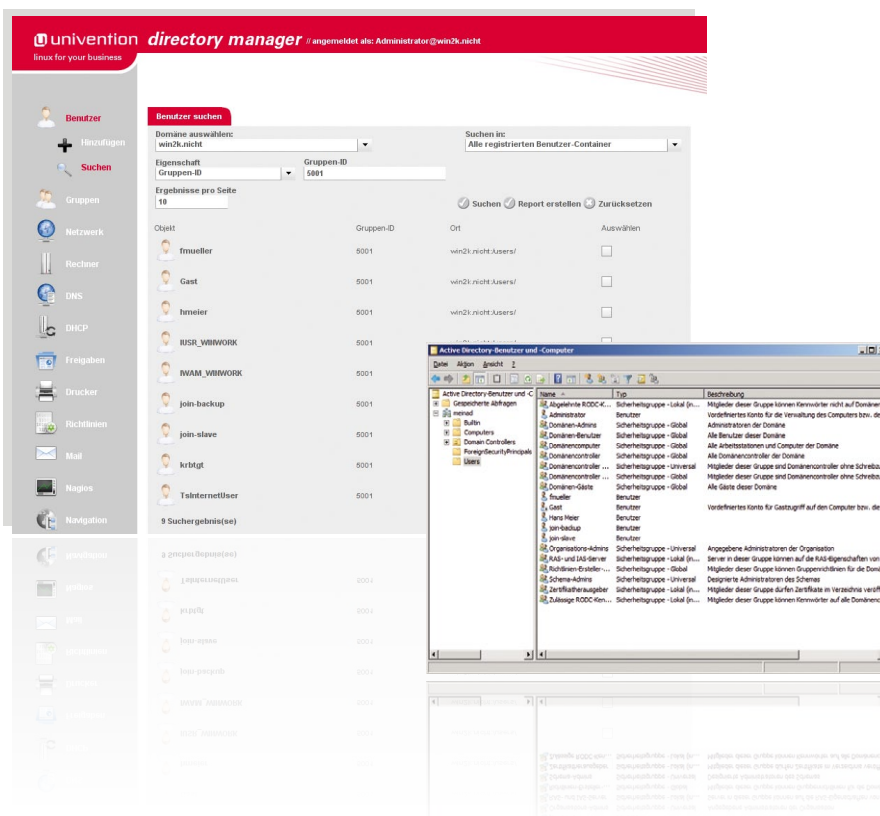


**Kennen Sie auch unser Kernprodukt Univention Corporate Server (UCS)?**

**UCS ist die standardisierte und leicht bedienbare Linux-Unternehmenslösung, die neben dem eigentlichen Betriebssystem auch ein umfangreiches Managementsystem enthält.**

Mit diesem Identity- und Infrastruktur-Managementsystem liefert UCS neben allen relevanten Server-Diensten auch jede wichtige Funktion zur Verwaltung von kleinen und größeren IT-Umgebungen. Es passt sich ideal in vorhandene Systeme ein und ist durch eine große Zahl von zertifizierten Anwendungen (Groupware, Backup, Fax, Netzwerk-Überwachung, Virtualisierung etc.) unterschiedlicher Hersteller erweiterbar.

Mehr zu Univention und weiteren Univention-Produkten finden Sie unter [www.univention.de](http://www.univention.de)



## UCS Active Directory Connector bietet folgende Vorteile

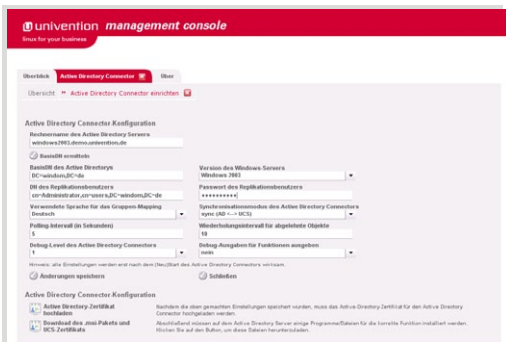
### Voraussetzungen für den Einsatz von UCS Active Directory Connector

- / UCS-Managementsystem
- / Einsatz von Microsoft Windows 2000-/ 2003-/ 2008-Servern mit Active Directory sowie Einsatz von Univention Corporate Server (UCS)

### Weitere Hinweise

- / Produktstartseite im Internet:  
[www.univention.de/komp\\_ad\\_connector.html](http://www.univention.de/komp_ad_connector.html)

- » Die Synchronisationseinstellungen können individuell festgelegt werden, wodurch der Administrator die Möglichkeit erhält, die Synchronisation genau zu steuern und ausgewählte Objekte und Attribute verschlüsselt zu synchronisieren.
- » Durch die Möglichkeit, Daten in beiden Domänen synchron zu halten, können Benutzer transparent auf Dienste beider Umgebungen zugreifen.
- » Nachdem eine Domänen-Anmeldung an einer UCS-Domäne durchgeführt wurde, ist anschließend eine Verbindung zu einer Dateifreigabe oder einem Microsoft Exchange-Server mit Active Directory ohne erneute Passwortabfrage möglich (Single-Sign-On).
- » Jeder Benutzer benötigt lediglich ein Passwort, unabhängig davon mit welchem System er arbeitet oder auf welchem Client er sich anmeldet.
- » Auf den Ressourcen der anderen Domäne finden Benutzer und Administratoren gleichnamige Benutzer und Gruppen vor und können so mit den gewohnten Rechtsstrukturen arbeiten.
- » Mit UCS Active Directory Connector ist eine einfache Übernahme von Benutzern, Gruppen und anderen Objekten aus dem Active Directory- in den LDAP-Verzeichnisdienst möglich.
- » UCS Active Directory Connector ermöglicht die einfache Einbindung Linux-basierter Dienste und Anwendungen in bestehende Active Directory-Umgebungen.



## Wichtige Eigenschaften

- » UCS Active Directory Connector ermöglicht die einfache Integration Linux-basierter Dienste und Anwendungen in bestehende Active Directory-Infrastrukturen, ohne dass dadurch zusätzlicher administrativer Aufwand entsteht.
- » Mit UCS Active Directory Connector ist die parallele Verwendung der Verzeichnisdienste OpenLDAP/Linux und Active Directory möglich. Dadurch können auf sehr einfache Weise auch Active Directory-basierte Dienste und Anwendungen in Linux-basierte Umgebungen integriert werden.
- » UCS Active Directory Connector übernimmt die in Active Directory gespeicherten Objekte (Benutzer, Gruppen u.a.) in den Verzeichnisdienst OpenLDAP. Dadurch bietet UCS Active Directory Connector eine einfache Möglichkeit zur Migration von Active Directory nach Linux.
- » UCS Active Directory Connector kann auch für die uni-direktionale Synchronisation konfiguriert werden. In einem solchen Setup ist sichergestellt, dass beispielsweise Änderungen aus Active Directory immer in die Linux-Welt repliziert werden, gleichzeitig ist jedoch eine Änderung des Active Directories von Linux aus ausgeschlossen. Eine umgekehrte Konfiguration ist ebenfalls möglich.

