

SEP sesam

Ready for VMware ESX Virtualization



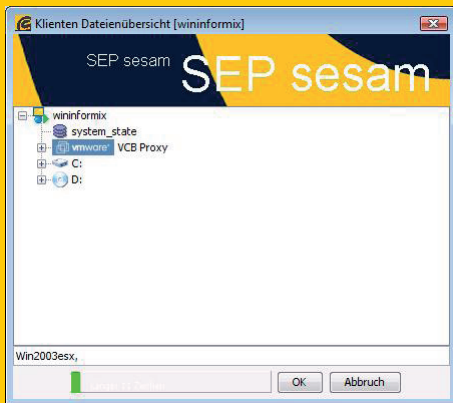
SEP AG

Die SEP AG hat sich zum Ziel gesetzt, eine standardisierte und hochperformante Datenverfügbarkeitslösung für professionelle IT-Umgebungen jeder Größenordnung zur Verfügung zu stellen. SEP sesam sorgt dafür, daß das Thema Datensicherheit (Datensicherung, Datenrücksicherung, Disasterrecovery, Verschlüsselung etc.) so einfach ist wie nie zuvor. SEP Software wird in Deutschland hergestellt und SEP sesam erfüllt die Anforderungen zur Datensicherheit.

SEP sesam und Virtualisierung

Virtualisierung gewinnt mehr und mehr an Bedeutung für Unternehmen, um Kosteneinsparungen und dennoch erhöhte Flexibilität, bei gleichbleibender oder besserer Performance zu erreichen.

Beim Aufbau von Infrastrukturen auf Basis von Virtualisierung ist auch die Sicherungs- und Wiederherstellungsthematik zu berücksichtigen. Zentrale Überwachung und automatisierte Prozesse bilden die Basis einer optimal funktionierenden IT Umgebung.

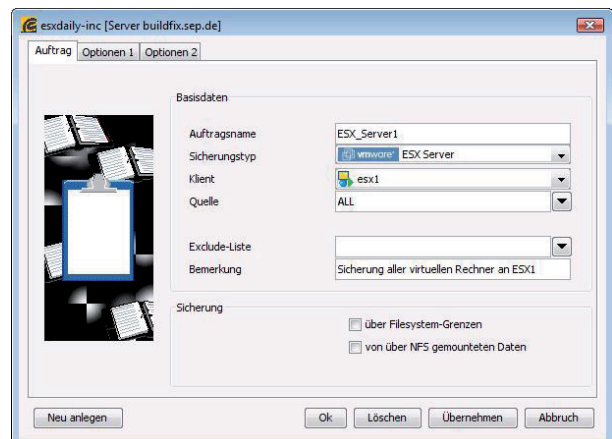


SEP sesam bietet für die verschiedenen Virtualisierungsplattformen passende Sicherungsmöglichkeiten an.

Die umfassende Integration in die Sicherungsumgebung erlaubt ein Höchstmaß an Flexibilität und Verwaltbarkeit. Aus der klassischen Datensicherung wird mit SEP sesam und den entsprechenden SEP Extensions eine Lösung für die gesamte Infrastruktur.

SEP sesam VMware ESX Extension

Die SEP sesam VMware ESX Extension bietet passend zu den Anforderungen der Administration geeignete Funktionalitäten über das SEP sesam Graphical User Interface an. Die klare Abbildung der ESX Infrastruktur und den vorhandenen virtuellen Gastsystemen, erleichtert die Planung um Umsetzung automatischer Sicherungsprozesse. Spezielle Zusatzqualifikation ist für die Einrichtung der benötigten VMware Sicherungen, ist nicht erforderlich, ganz nach dem Motto „SEP simply save“



Durch die Unterstützung der VMware Consolidated Backup Schnittstelle, kurz VCB, ist SEP sesam in der Lage selektive Rücksicherung einzelner Dateien aus dem gesicherten Image anzubieten, wie auch die Wiederherstellung kompletter virtueller Rechner zu ermöglichen.

- Automatisierte Verfahren und volle Unterstützung von VCB
- Einfache Verwaltung und Integration in SEP sesam GUI
- Effektive SAN Ready Sicherungsstrategie
- Single File Restore für MS Windows Server on VMware

Weitere Informationen zu diesem Thema finden Sie auch unter www.sep.de.

© 03/2009 SEP AG. Alle Rechte vorbehalten. Die enthaltenen Informationen können ohne vorherige Ankündigung geändert werden.

SEP

SEP AG
Ziegelstrasse 1
83629 Weyarn | Germany

